

نصب و راه اندازی ESX

در این جا سعی شده است که نحوه نصب و راه اندازی ESX به صورت مصور آموزش داده شود . امید است که دوستان و بازدید کنندگان عزیز بتوانند بهترین استفاده را بنمایند.

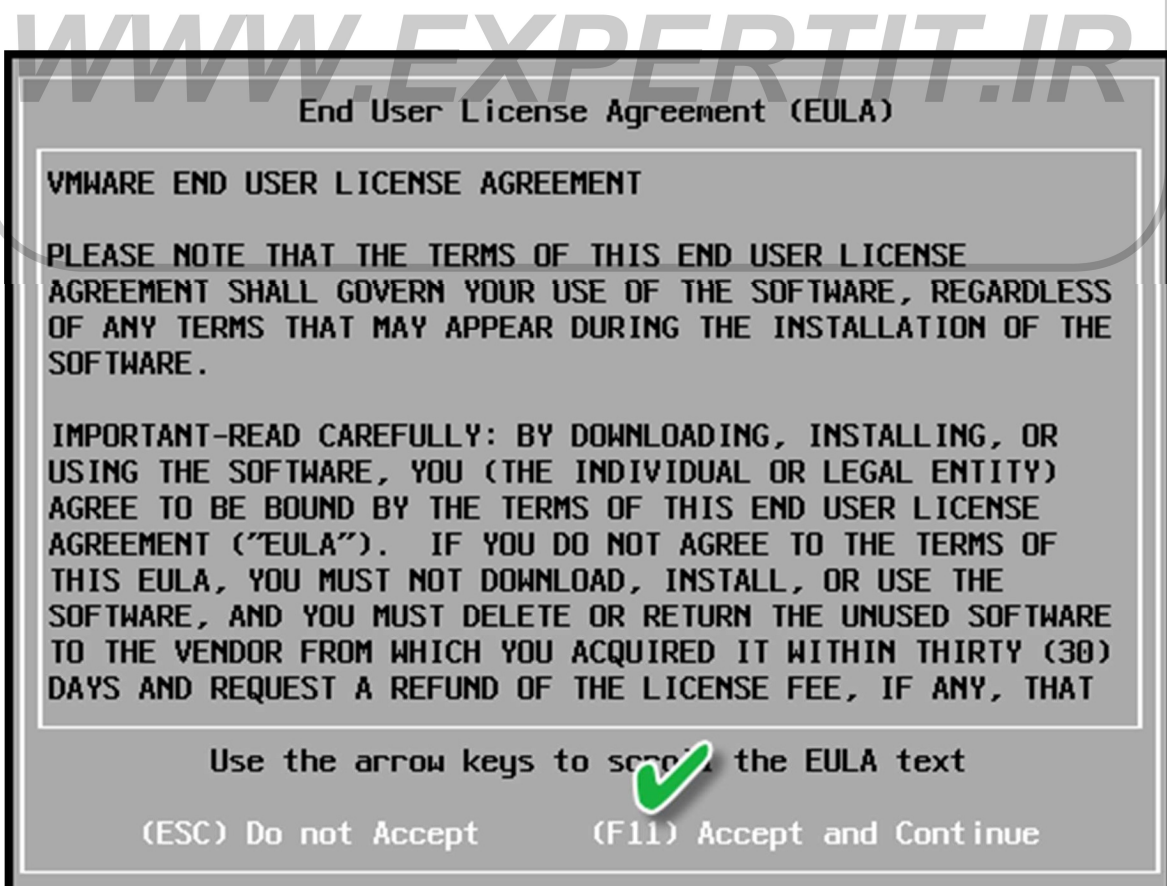
در ابتدا CD یا فایل ISO داخل سرور قرار داده و سرور را از طریق CD یا فایل ISO راه اندازی می کنیم.

نکته مهم: برای هر سخت افزار فایل نصب ESX مخصوص به خود را می خواهد. در فایل نصبی معمولاً درایورهای تجهیزات قرار شده است و چون تعداد این درایورها خیلی زیاد است شرکت VMWare نمی تواند تمام این درایورها را درون یک فایل قرار دهد از این رو برای دسته های سخت افزاری مختلف فایل مخصوص به خودش را باید تهیه بفرمایید.

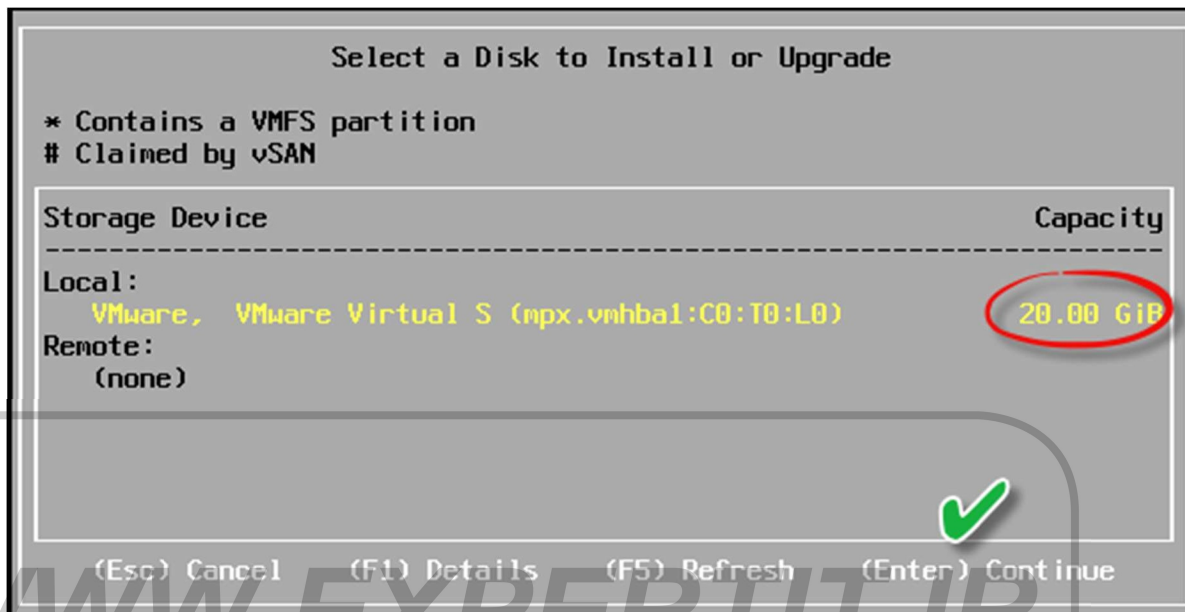
سعی می شود تعدادی چند از فایل های نصب شده و تست شده داخل سایت گذاشته شود.

در پست های بعدی و به زودی نحوه اضافه کردن درایو به فایل راه اندازی ESX آموزش داده می شود.

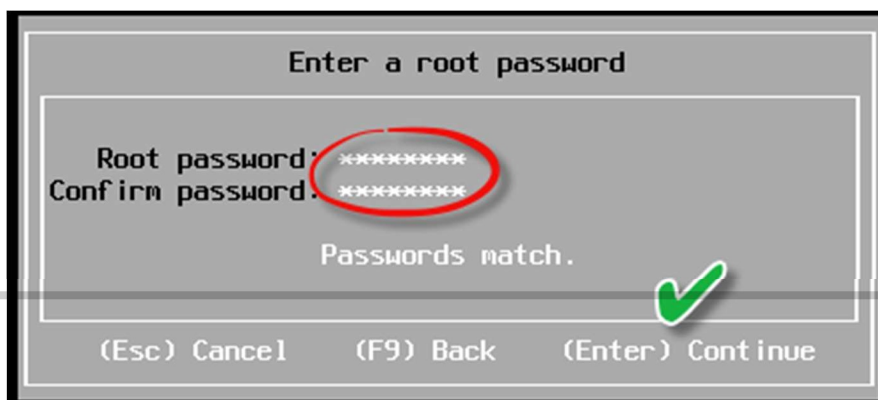
در ذیل مراحل نصب و راه اندازی و دادن لایسنس به سرور به صورت مرحله به مرحله آموزش داده شده است.



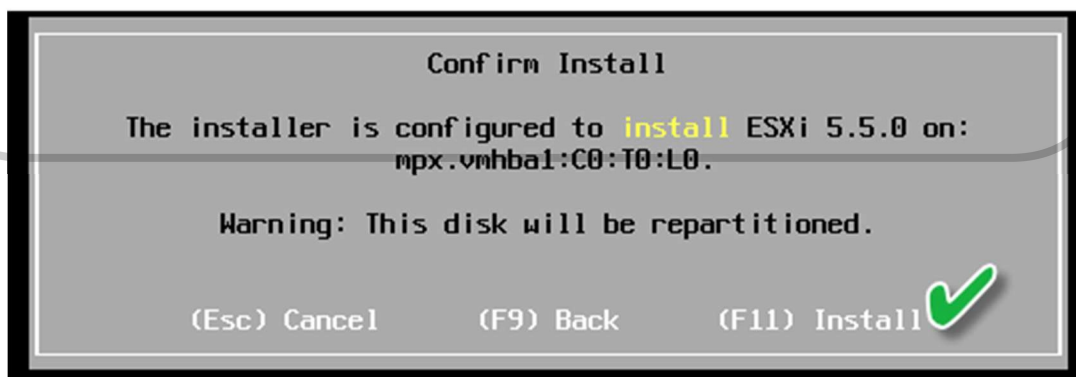
در تصویر ذیل باید هاردی که می خواهیم روی آن ESX نصب شود را انتخاب بفرمایید. اگر شما چند عدد هارد روی سرور داشته باشید تمام فضاها را نشان می دهد. در مثال ذیل روی سرور فقط یک عدد هارد 20 گیگ موجود است.

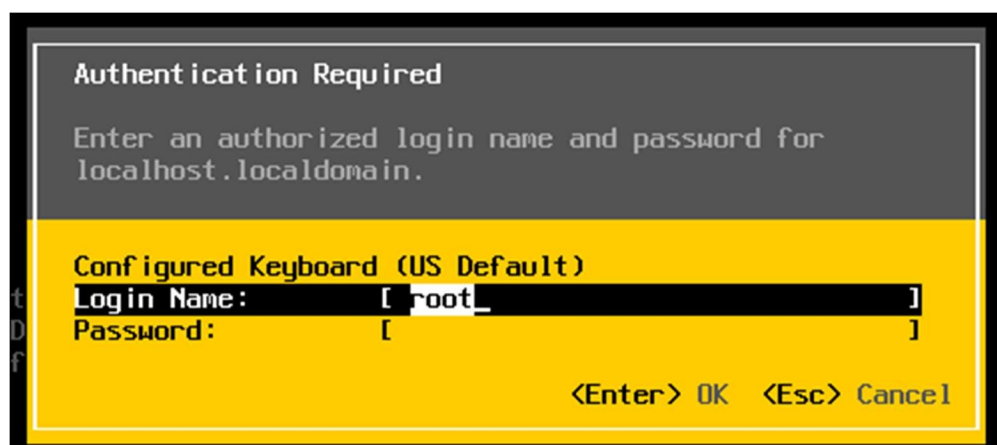


در ذیل پسوردی جهت کنسول ESX اختصاص داده می شود



WWW.EXPERTIT.IR





Configure Password
Configure Lockdown Mode
Configure Management Network ✓
Restart Management Network
Test Management Network
Network Restore Options

Configure Keyboard
Troubleshooting Options

View System Logs

View Support Information

Reset System Configuration

Hostname:
localhost

IP Address:
192.168.200.128

Network identity acquired from DHCP server 192.168.200.254

IPv6 Addresses:
fe80::20c:29ff:fe2:d6fd/64

To view or modify this host's management network settings in detail, press <Enter>.

<Enter> More <Esc> Log Out

WWW.EXPERTIT.IR

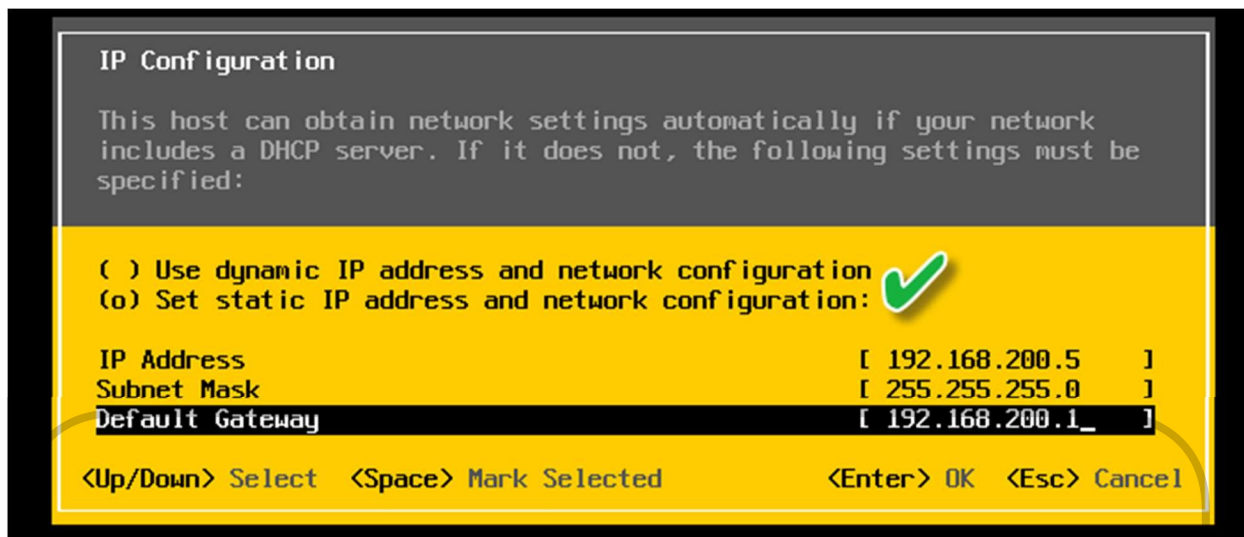
Network Adapters ✓
VLAN (optional)

IP Configuration ✓
IPv6 Configuration
DNS Configuration
Custom DNS Suffixes

vnic0 (Ethernet0)

The adapters listed here provide the default network connection to and from this host. When two or more adapters are used, connections will be fault-tolerant and outgoing traffic will be load-balanced.

<Up/Down> Select <Enter> Change <Esc> Exit



WWW.EXPERTIT.IR

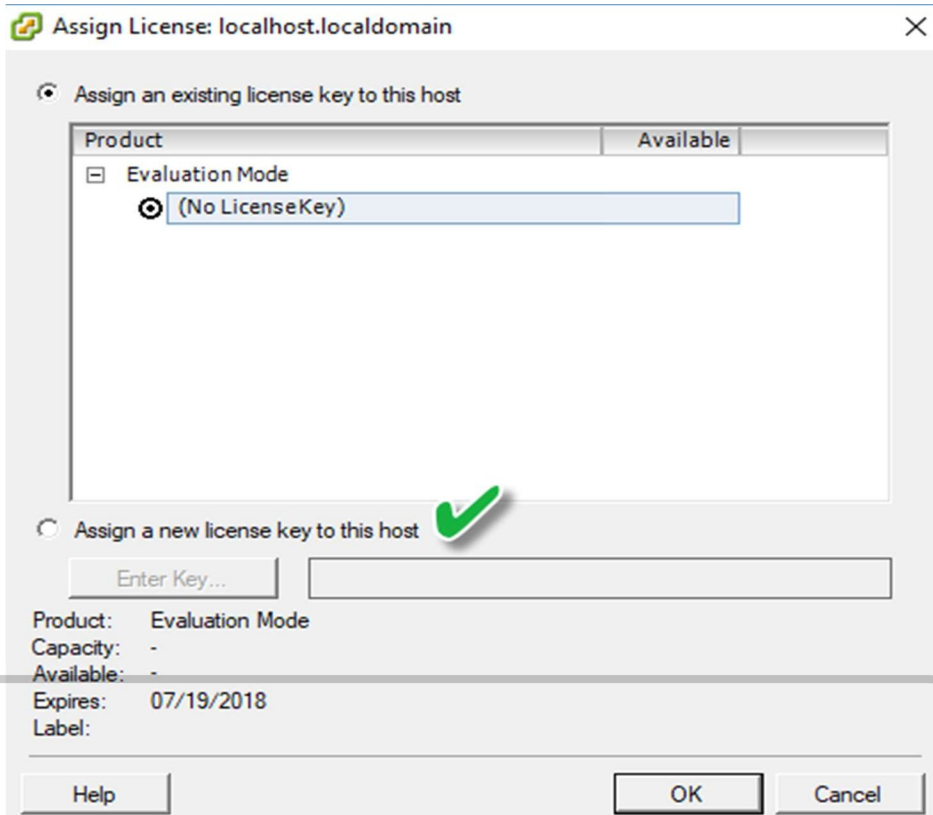


نصب و راه اندازی ESX

The screenshot shows the vSphere Client interface for an ESX host. The host name is 'localhost.localdomain VMware ESXi, 5.5.0, 1623387' and it is in 'Evaluation (60 days remaining)' mode. A 'VMware Evaluation Notice' dialog box is open, warning that the evaluation license will expire within 60 days. The dialog includes a warning icon and a green checkmark, with an 'OK' button. The background shows the 'Resources' tab of the host configuration, displaying CPU usage at 113 MHz and other system metrics. A large watermark 'WWW.EXPERTIT.IR' is overlaid on the bottom half of the image.

در ذیل نحوه دادن لایسنس آورده شده است

The screenshot shows the vSphere Client interface for the same ESX host, now with license details. The host name is 'localhost.localdomain VMware ESXi, 5.5.0, 1623387' and it is in 'Evaluation (2 days remaining)' mode. The 'Licensed Features' tab is selected, showing the 'ESX Server License Type' with the following details: Product: Evaluation Mode, Expires: 07/19/2018, and a list of Product Features including Unlimited virtual SMP, vCenter agent for VMware host, Reliable Memory, vShield Endpoint, vSphere Replication, SR-IOV, vSphere API, Storage APIs, vSphere HA, Hot-Pluggable virtual HW, vSphere vMotion, vSphere FT, vSphere Data Protection, vShield Zones, vSphere DRS, vSphere Storage vMotion, MPIO / Third-Party Multi-Pathing, vSphere Distributed Switch, and vSphere Host Profiles. Red circles with numbers 1, 2, 3, and 4 are placed on the interface to highlight specific elements: 1 on the host name, 2 on the evaluation mode, 3 on the 'Licensed Features' link in the software section, and 4 on the 'Edit...' button for the license type. A watermark 'WWW.EXPERTIT.IR' is overlaid on the top half of the image.



WWW.EXPERTIT.IR

